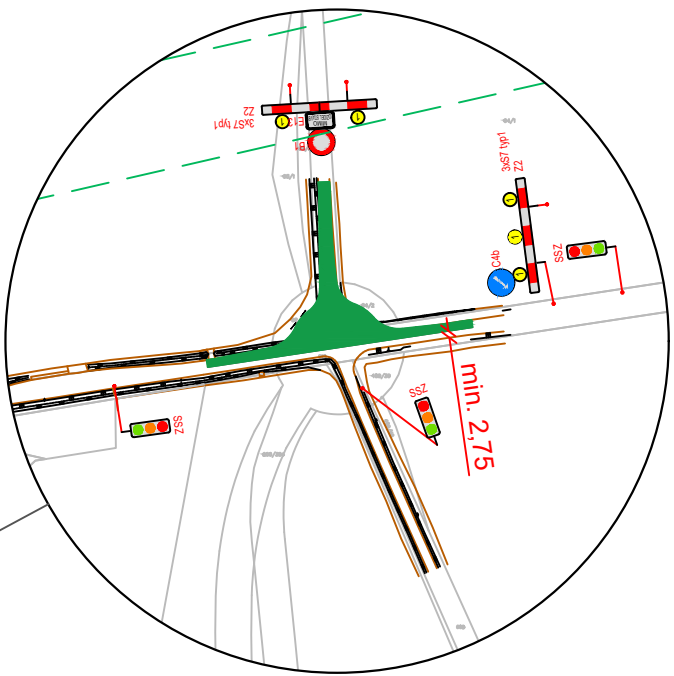
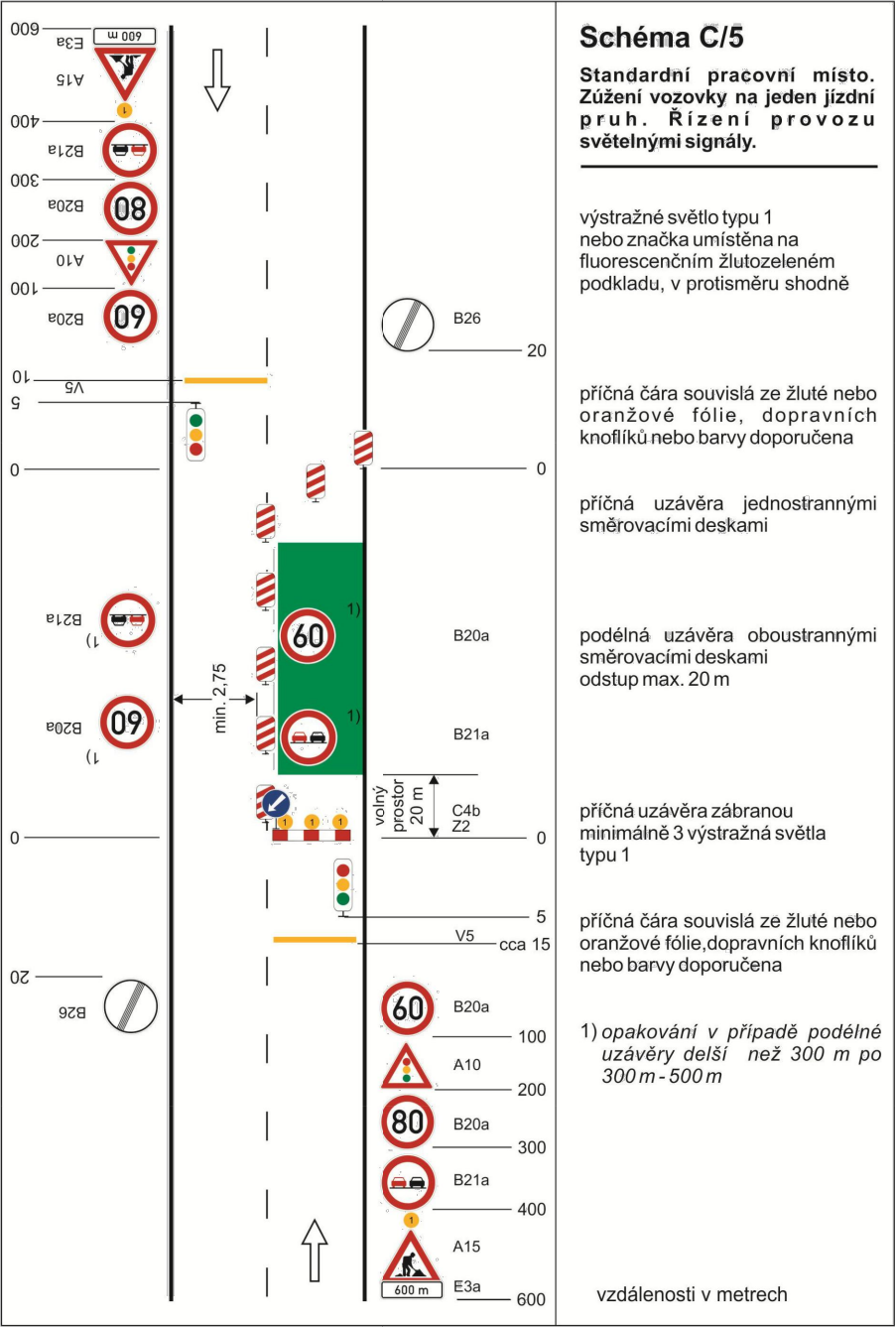


POZNÁMKA:
Stávající svistý dopravní značení, které bude v kolizi s dočasným svistým dopravním značením bude po dobu výstavby dočasně zakryto nebo přeškrtnuto oranžovou výstražnou fólií.



- LEGENDA:
- OBJÍZDNÁ TRASA NAD 3,5t - 13 km
 - OBJÍZDNÁ TRASA PRO BUS - 10,5 km
 - ÚZEMÍ STAVENIŠTĚ
- PROVIZORNÍ SDZ:
- MOCHOV IS11b
- STÁVAJÍCÍ SDZ:
- MOCHOV IS3a
- DOČASNĚ NEPLATNÉ SDZ:
- IS3a

NÁVRH ČÁSTEČNÉ UZAVÍRKY DLE TP 66 - Zásady pro označování pracovních míst na PK
PRACOVNÍ MÍSTO BUDE PO DOBU REALIZACE STAVBY MÍSTNĚ UPRAVENO DLE SCHÉMA C/5



ČÍSLOVÁNÍ SDZ DLE TP 66 - Zásady pro označování pracovních míst na PK

Číslo zakázky: 202319	HIP: sixtova@forvia.cz	Ing. Jindra Sixtová
Schválil: Ing. Jindra Sixtová	Zodp. projektant: sixtova@forvia.cz	Ing. Jindra Sixtová
Tech. kontrola: Ing. Jan Kubát	Vypracoval: cerny@forvia.cz	Bc. Jan Černý

Objednatel: Město Nehvizdy, KSÚS	Katastr: Nehvizdy [702404]	Kraj: Středočeský
Akce: Okružní křižovatka - Nehvizdy	Datum: 08/2024	Stupeň: PDPS
Objekt: SO 102 - KOMUNIKACE OKRUŽNÍ KŘÍŽOVATKY SO 405 - VEŘEJNÉ OSVĚTLENÍ OK	Souprava: Č. přílohy	C4.2.1
Příloha: DOPRAVNÍ INŽENÝRSKÉ OPATŘENÍ - I. ETAPA	Měřítko: ---	

© návrh řešení obsažený v projektové dokumentaci je předmětem ochrany dle autorského zákona